

**Material
complementario I**



**Material
complementario I**



**Material
complementario I**



**Material
complementario I**



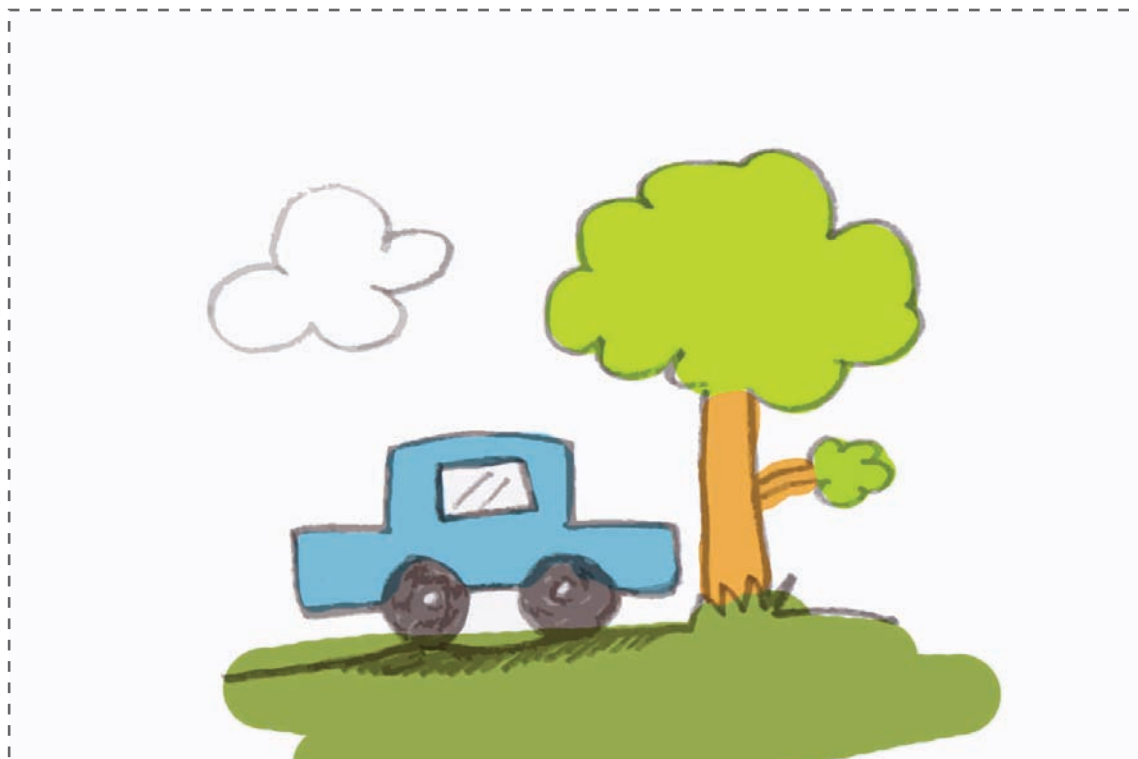
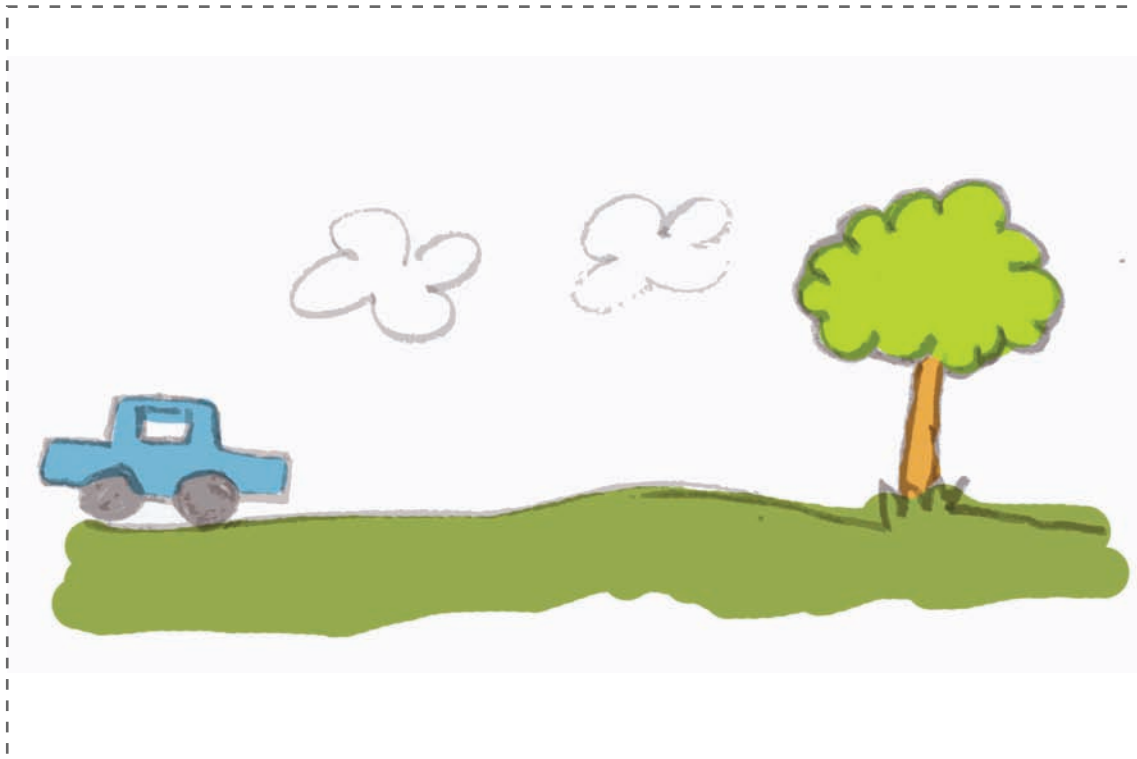
Material complementario I



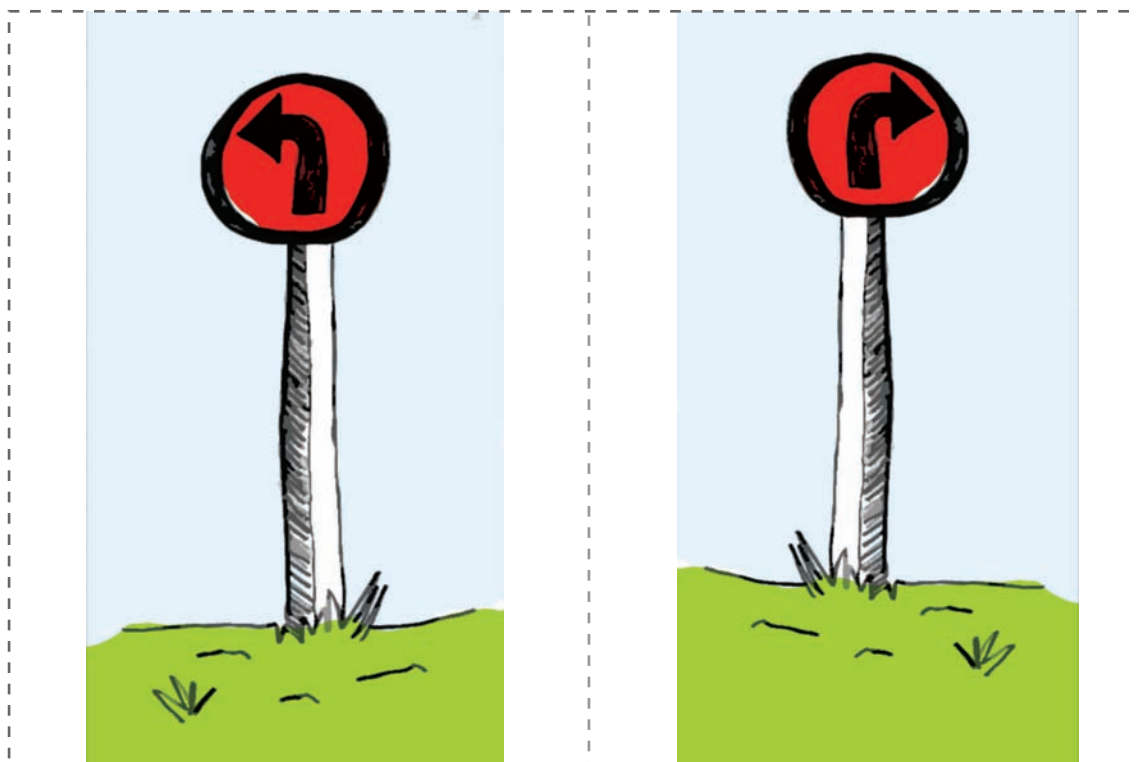
Material complementario I



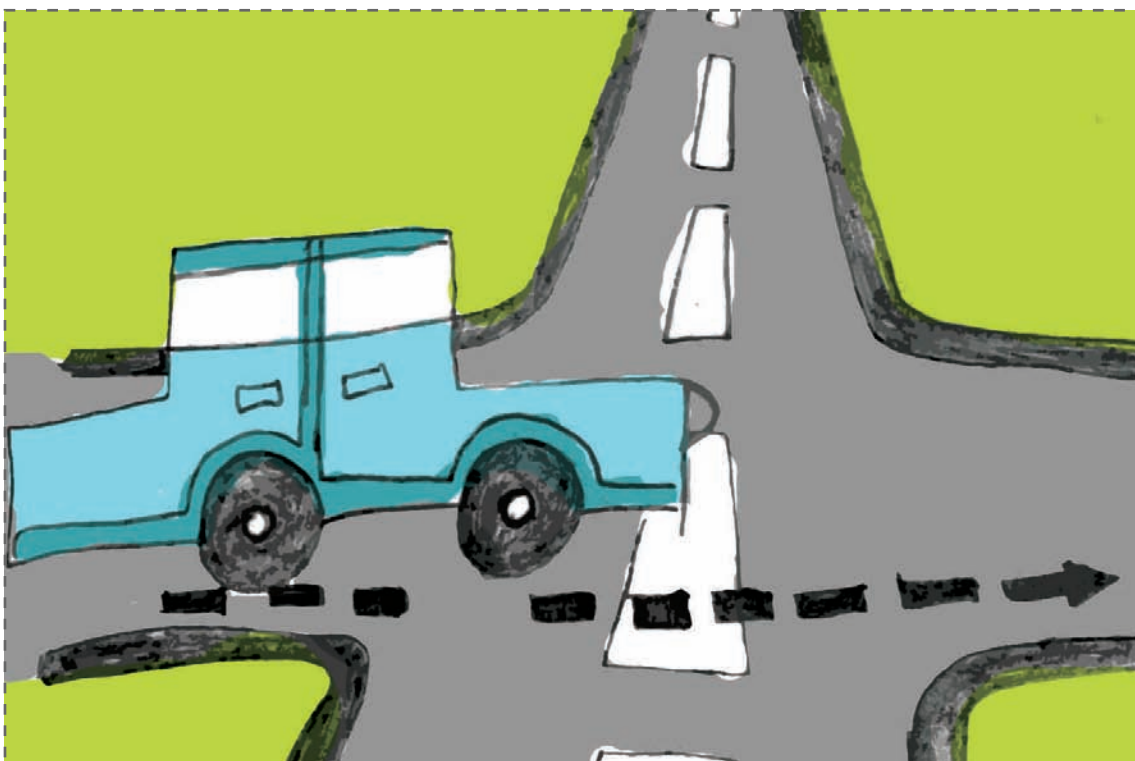
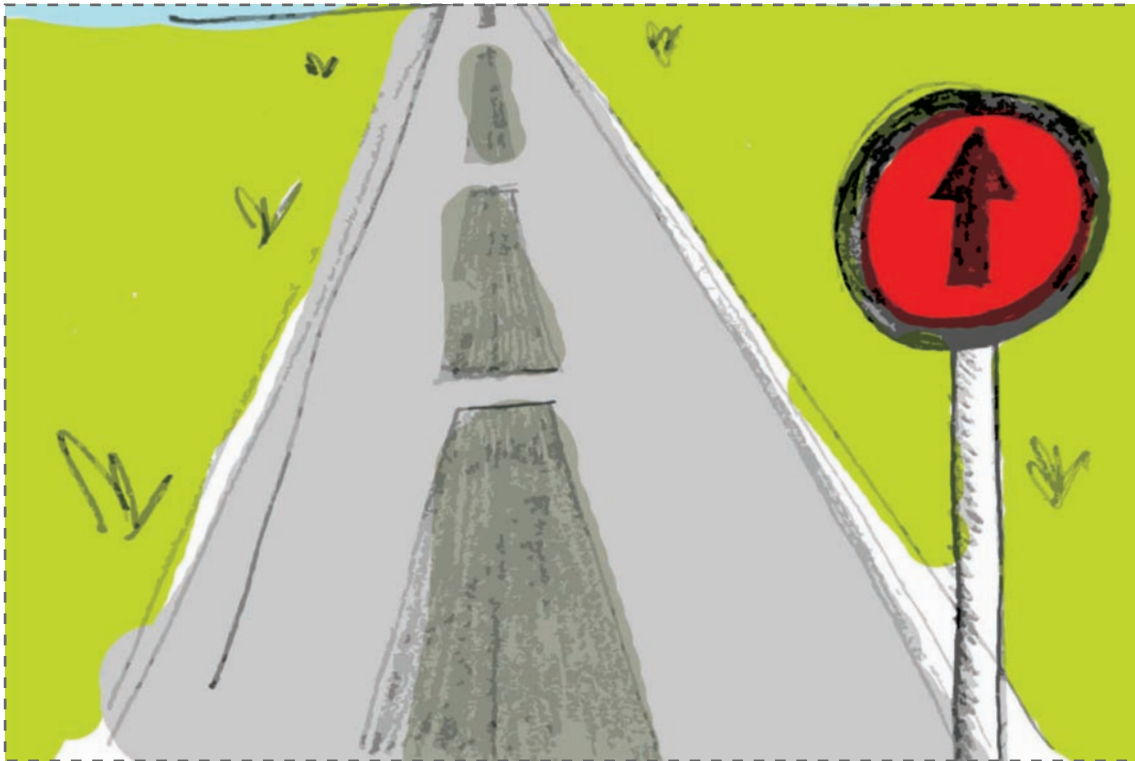
**Material
complementario 2**



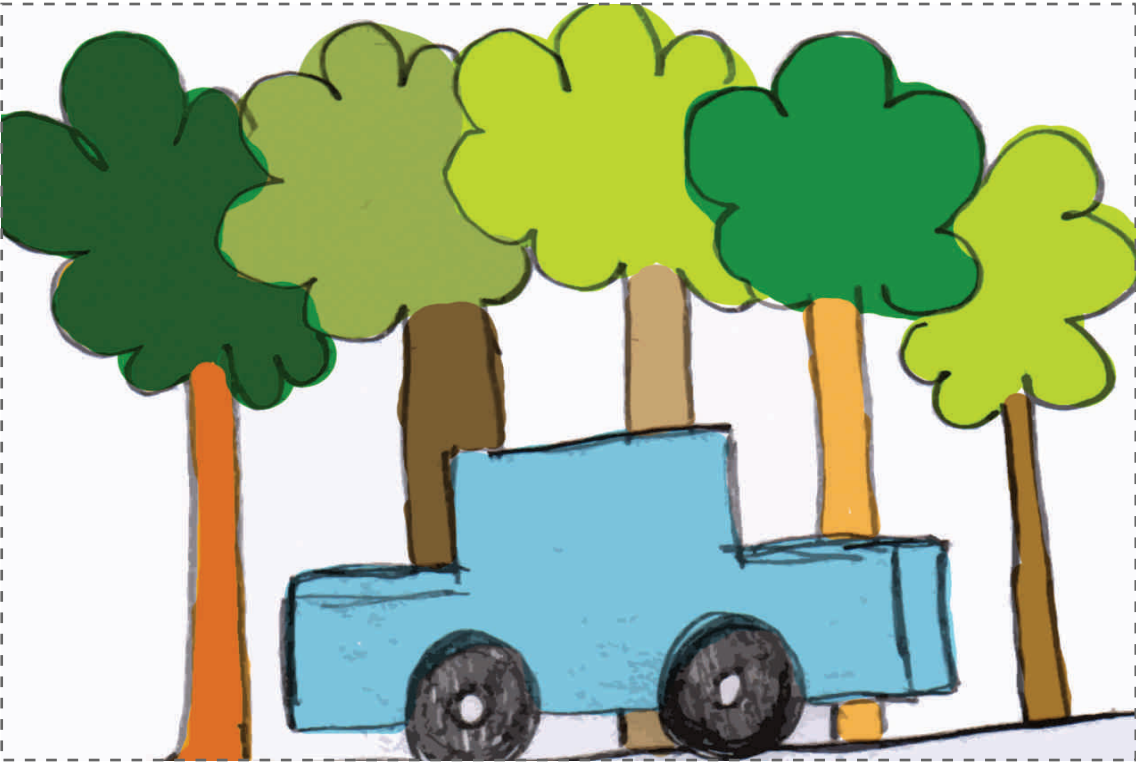
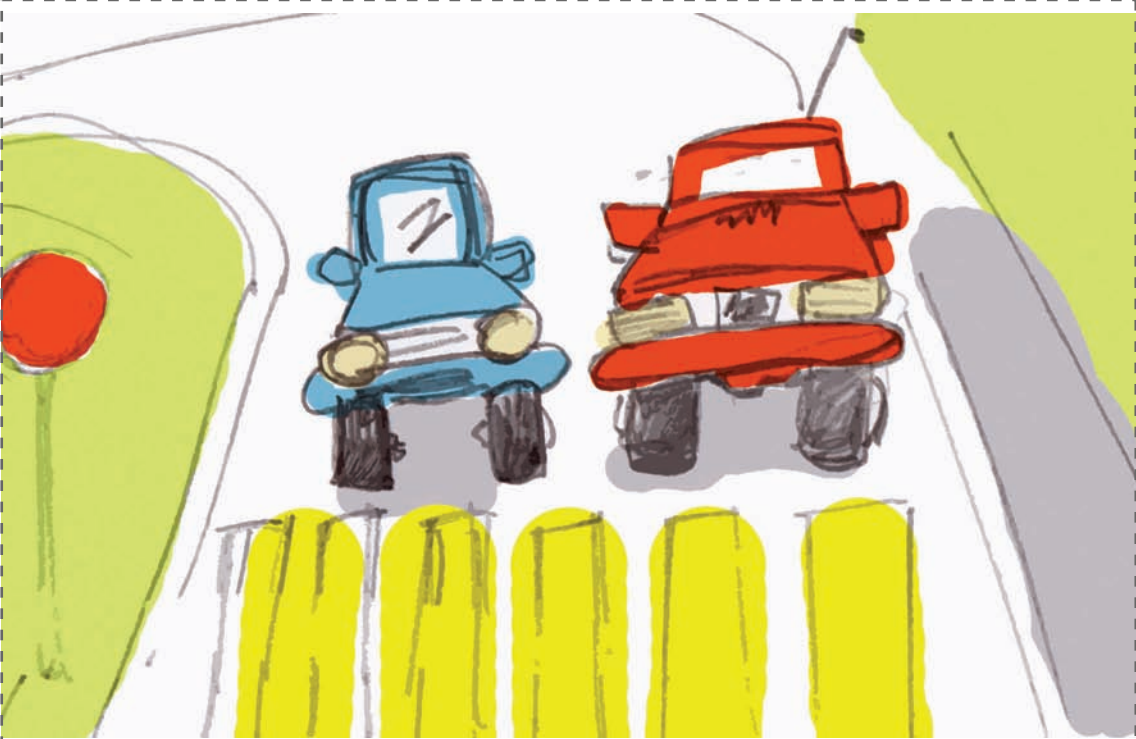
**Material
complementario 2**



**Material
complementario 2**



**Material
complementario 2**



Material complementario 3

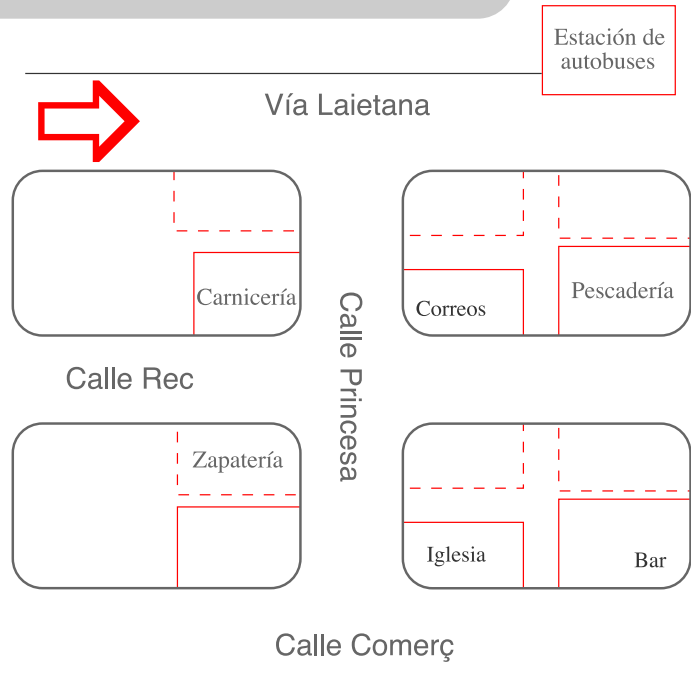
¿Qué horario tiene el supermercado los sábados?	Dentro de 20 minutos, a las 18.30 horas.
¿Cuántas paradas faltan para Cornellà?	De la vía 6.
¿Cada cuánto pasa el autobús número 41 los domingos?	De diez de la mañana a nueve de la noche
Perdona, ¿sabes dónde está la parada de autobús?	Dos, la que viene no, la siguiente.
¿A qué hora pasa el próximo autobús para Cardedeu?	No, sólo de ida.
¿De ida y vuelta?	Cada 14 minutos.
¿De qué vía sale el tren para Tarragona?	Sí. Sigues esta calle, giras a la derecha y allí está, al lado de una panadería.
¿A qué hora pasa el último metro los viernes?	A las dos de la madrugada.

Material complementario 4

- Pregunta a tus compañeros cómo ir a:
- El restaurante - La frutería
 - El cine - La biblioteca
 - La librería - El estanco

Ejemplo: -¿Cómo puedo ir a la biblioteca?
-Sigues todo recto...

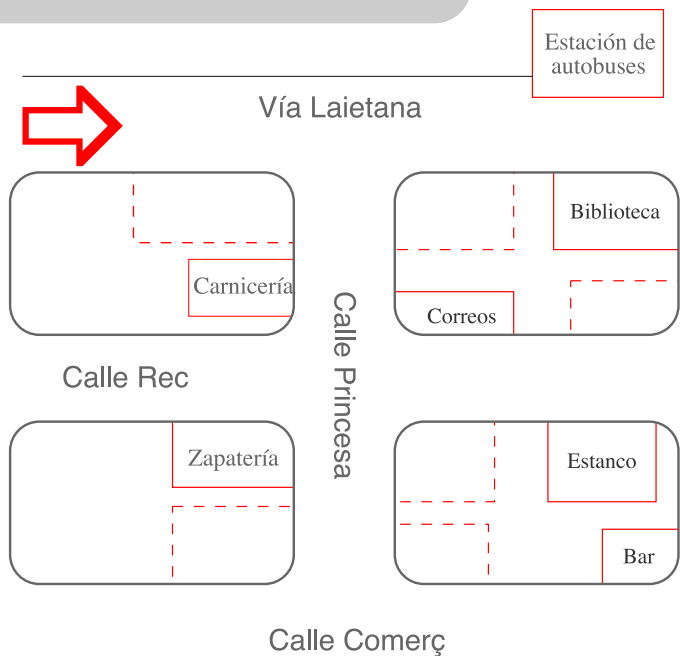
A



- Pregunta a tus compañeros cómo ir a :
- El restaurante - El cine
 - La frutería - La pescadería
 - La librería - La iglesia

Ejemplo: -¿Cómo puedo ir al restaurante?
-Sigues todo recto...

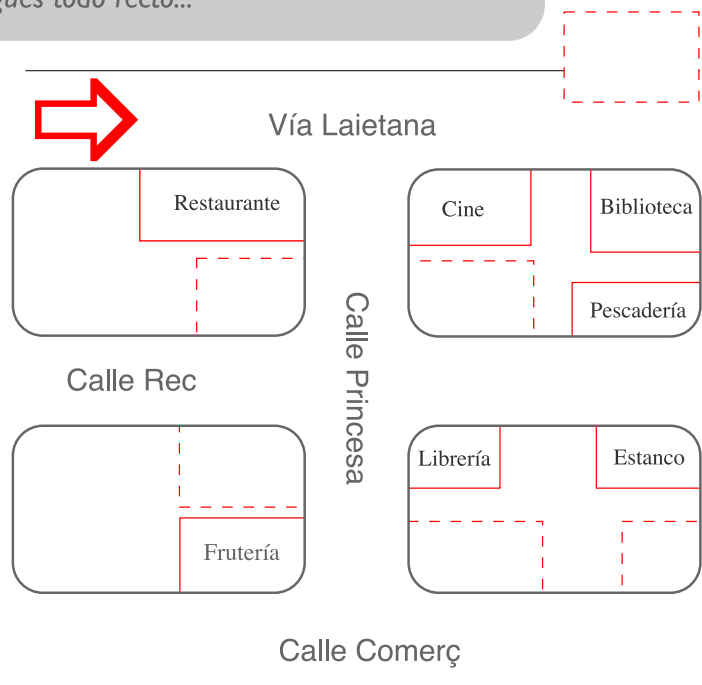
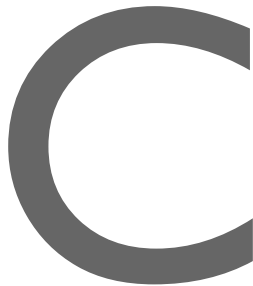
B



Material complementario 4

- Pregunta a tus compañeros cómo ir a:
- La estación de autobuses - La oficina de correos
 - La iglesia - La zapatería
 - La carnicería

Ejemplo: -¿Cómo puedo ir a la estación de autobuses?
 -Sigues todo recto...



Material complementario 5

La ciudad de Barcelona

Barcelona es la capital de la comunidad autónoma de Cataluña. Tiene 100 kilómetros cuadrados y 1.600.000 habitantes.

El centro de la ciudad es la plaza de Cataluña, y por esa zona también están Las Ramblas y la ciudad antigua. Al final de Las Ramblas está la estatua de Colón y el puerto de Barcelona, el mas grande del mar Mediterráneo. A un lado de Las Ramblas está el Barrio Gótico y, al otro, el Raval. Barcelona tiene dos montañas: Montjuïc y el Tibidabo.

A Barcelona vienen muchos turistas para ver monumentos como la Pedrera, la Sagrada Familia y el Parque Güell, todos del arquitecto Antonio Gaudí. También visitan la Catedral de Barcelona y el museo Picasso. Ah, y también les gusta mucho ir a la playa.

Los medios de transporte públicos más importantes de Barcelona son: el metro, que tiene cinco líneas; el autobús, que de noche se llama Nit Bus y funciona de once de la noche a cinco de la mañana; los taxis, que son negros y amarillos; y el tren, que tiene las estaciones de Francia y Sants. Barcelona también tiene un aeropuerto, se llama el aeropuerto del Prat, y se puede ir hasta allí en tren o en autobús.